



IWA PARK

Parter

1.1	Wiatrołap	5,76 m ²
1.2	Korytarz	4,20 m ²
1.3	Łazienka	1,81 m ²
1.4	Spizarnia / Kotłownia	0,79 m ²
1.5	Salon + aneks kuch.	33,14 m ²
1.6	Garaż	16,14 m ²

61,84 m²

Piętro

2.1	Korytarz	6,24 m ²
2.2	Pokój	15,97 m ²
2.3	Pokój	16,53 m ²
2.4	Garderoba	3,61 m ²
2.5	Pokój	9,77 m ²
2.6	Łazienka	9,66 m ²

61,78 m²

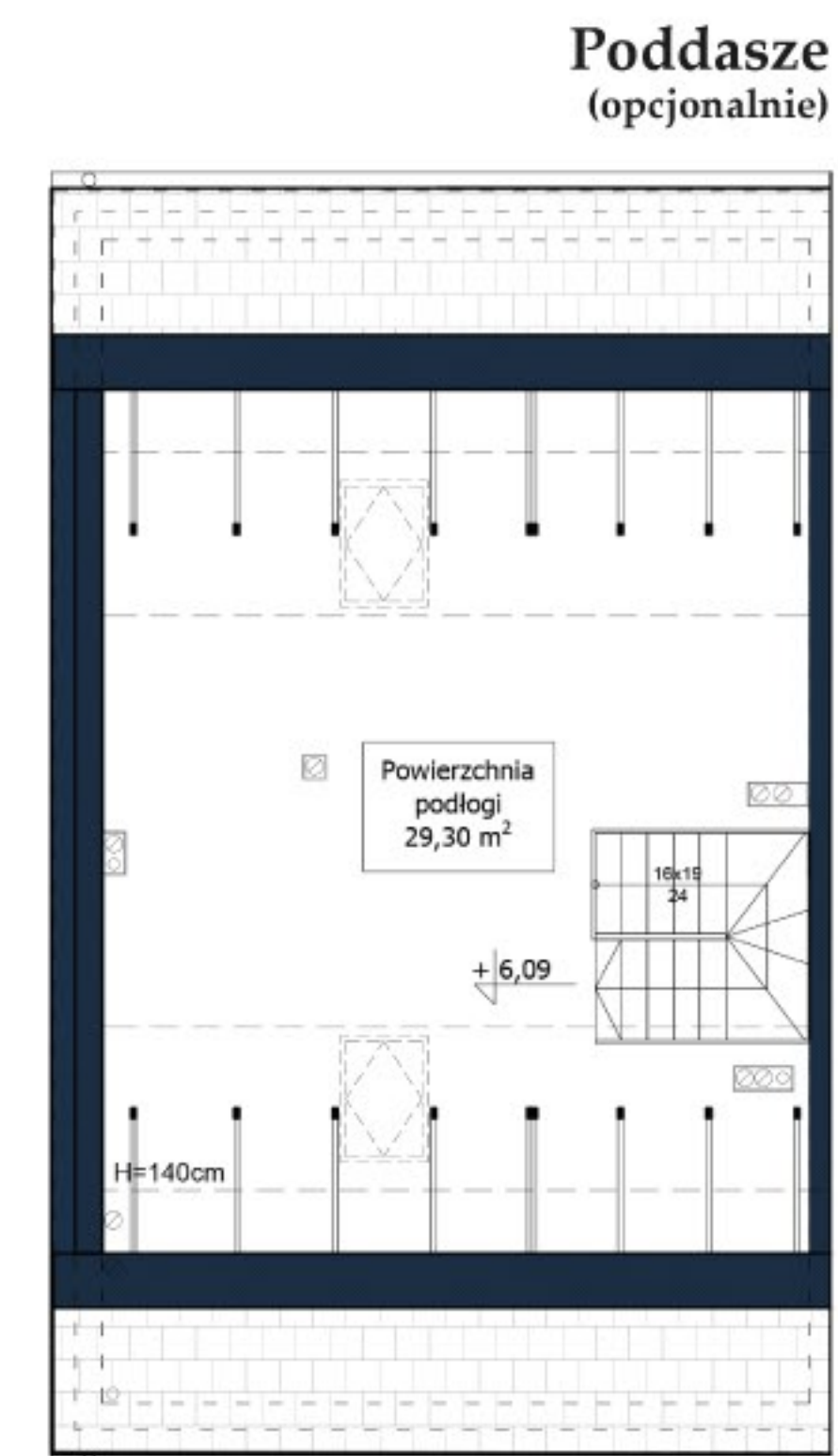
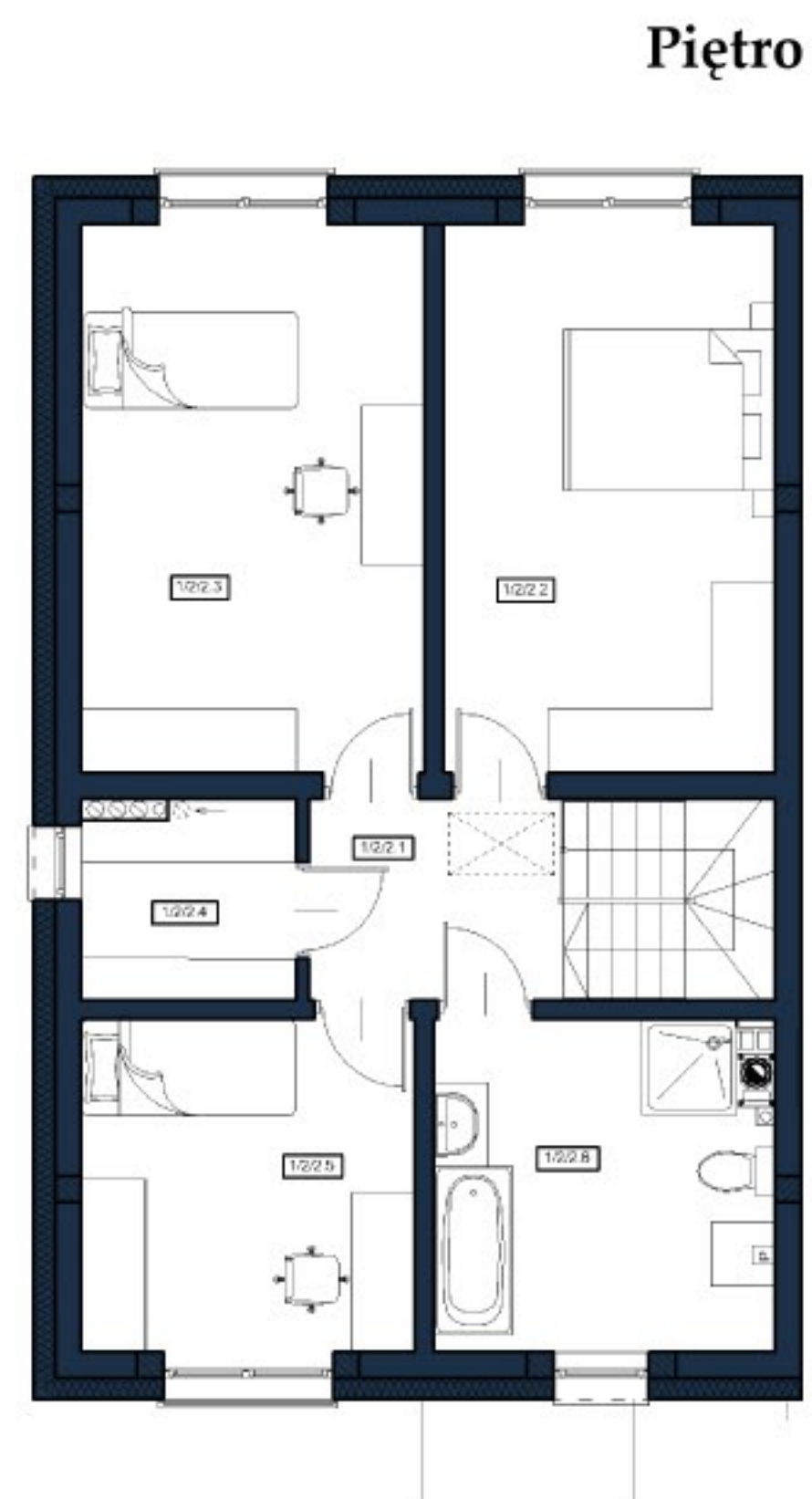
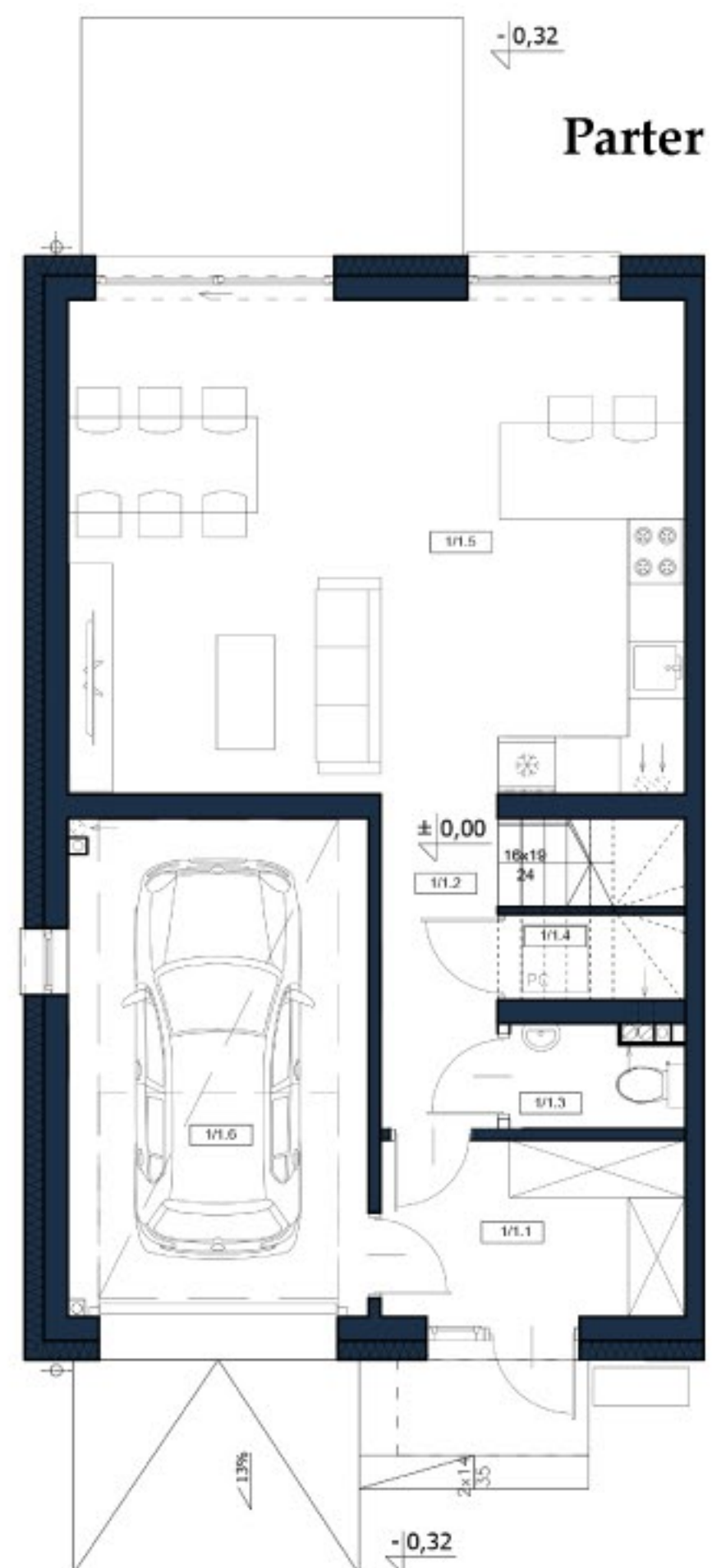
Powierzchnia: 123,62 m²

Poddasze: 29,30 m²
(opcjonalnie)

Powierzchnia domu: 152,92 m²



**DGM
DEVELOPMENT**



Biuro sprzedaży:

ul. Miodowa 31 J
52-116 Iwiny

+48 793 717 566

mgad@dgmdevelopment.pl

Etap 1

Etap 2

Etap 3

